

MATERIALES/MATERIALS

TELA: LISA O ESCOCES

FABRIC: SMOOTH OR SCOTTISH

CORTE/CUT

MOLDE A

- 1.- BASE 1 VEZ
- 2.- COSTADO 2 VECES
- 3.- FRENTE 1 VEZ

MOLDE B

- 1.- BASE 1 VEZ
- 2.- RECOGIDO 1 VEZ
- 3.- RECOGIDO POSTERIOR 1 VEZ

MOLDA

- 1.- BASE 1 TIME
- 2.- SIDE 2 TIMES
- 3.- FRONT 1 TIME

MOLD B

- 1.- BASE 1 TIME
- 2.- COLLECTED 1 TIME
- 3.- SUBSEQUENT COLLECTION 1 TIME

CONFECCIÓN/MAKING

MOLDE A

- A.- FIJAR LOS PLIEGUES (LA FLECHA MENOR INDICA LA DIRECCION DEL CENTRO DEL PLIEGUE)
- B.- UNIR COSTADOS Y FRENTE
- C.- COLOCAR A LA BASE
- D.- COLOCAR PABILOS PARA AMARRE

MOLDE B

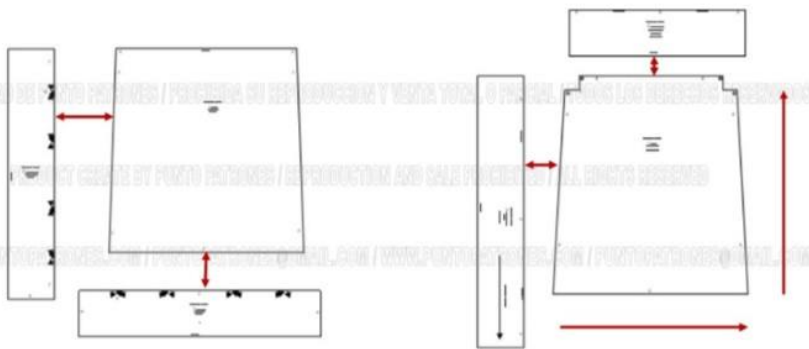
- A.- HACER EL RECOGIDO ADAPTANDO LA PIEZA A LA BASE
- B.- RECOGIDO POSTERIOR
- C.- COLOCAR RECOGIDO A LA BASE
- D.- COLOCAR RECOGIDO POSTERIOR
- E.- COLOCAR PABILOS DE AMARRE

MOLDA

- A.- FIX THE FOLD (THE LITTLE ARROW INDICATES THE DIRECTION OF THE CENTER OF THE FOLD)
- B.- JOIN SIDES AND FRONT
- C.- PLACE THE BASE
- D.- PLACE TIE CHORDS

MOLD B

- A.- DO THE COLLECTION ADAPTING THE PIECE TO THE BASE
- B.- POSTERIOR COLLECTION
- C.- PLACE COLLECTED TO THE BASE
- D.- PLACE SUBSEQUENT COLLECTION
- E.- PLACE TIE CHORDS



MODELO 1

MODELO 2

- Adquiere Patrones Digitales. Descarga e imprime en casa.
- Matrices para Maquinas Bordadoras. Encuentra PES, JEFF, XXX
- Patrones Impresos, adquiere tus compras online con despachos a todo Chile.
- Encuentra puntos de ventas mas cercanos. Servicios, Articulos y mas en un solo lugar.

www.puntopatrones.com



**CODIGO
M-1001**

FUNDAS PARA SILLAS / CHAIR CASES



TALLAS/SIZES

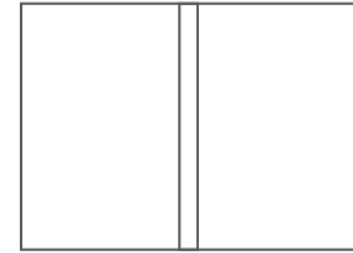
T-ÚNICA

43 X 41 CMS. 2 PATRONES / PATTERNS



Punto Patrones





- PATRONES INCLUYEN 1 CENTIMETRO DE COSTURA PARA CORTAR Y ARMAR
- CONFIGURE SU IMPRESORA AL MISMO FORMATO DE HOJA QUE ELIGIO
- PATTERNS INCLUDE 1 CENTIMETER OF SEWING TO CUT AND ASSEMBLE
- CONFIGURE YOUR PRINTER TO THE SAME PAPER FORMAT YOU CHOOSE

ARMADO DE LAS HOJAS POR TALLAS PAPER ASSEMBLY

